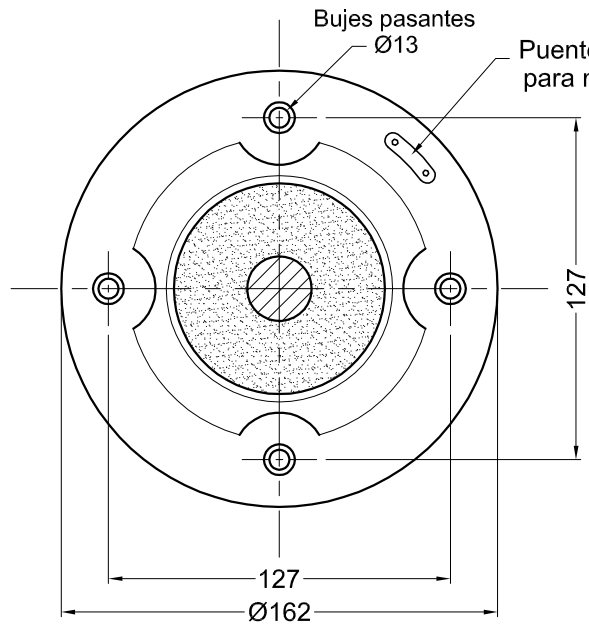
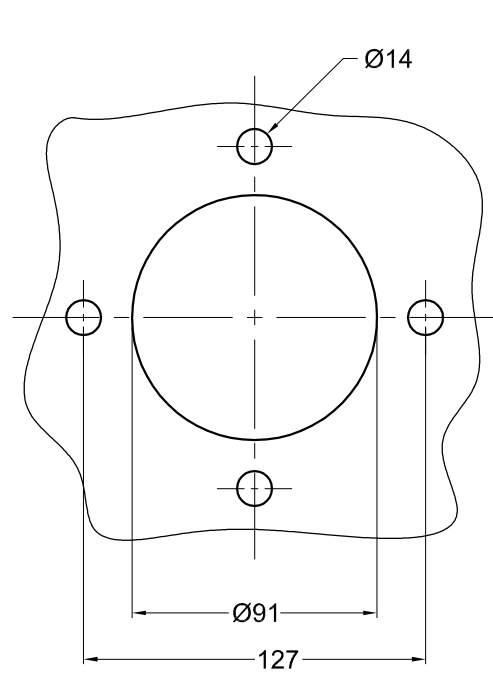


| Insumos | Plano | Código |
|-----------------|--------|-----------|
| Tuerca | B 2112 | 221411738 |
| Arandela | W 1557 | 221421120 |
| Collar de Bujes | W 3337 | 221125002 |
| Eje | W 0012 | 221112009 |

CORTE A-A



DETALLE DE CALADO EN PANEL



Tension nominal.....36 kV
Tension maxima.....40 kV
Corriente nominal.....800 A
Corriente termica.....20 kA, 1seg
Corriente dinamica.....60 kA, cr
Rigidez dielectrica (frec. Ind).....75 kV ef 50/60Hz, 1min
Rigidez dielectrica (impulso).....200 kV cr 1,2/50µs
Descargas parciales.....≤5/10 pC 21,8/31,2 kV ef
Esfuerzo de flexion.....250 Kgf
Material de cuerpo.....Resina epoxi-cuarzo, uso interior
Peso aproximado.....11,1 Kg
Color.....Marron

| TOLERANCIAS | | |
|------------------|-----------|--------------|
| DIMENSIONES [mm] | PRECISION | |
| | LINEAL | DIAMETRAL |
| ≤ 6 | ±0,1 | |
| 6 > a 14 | ±0,2 | -0,1 +0,2 |
| 14 > a 30 | ±0,2 | -0,1 +0,3 |
| 30 > a 50 | ±0,2 | -0,1 +0,4 |
| 50 > a 120 | ±0,3 | |
| 120 > a 315 | ±0,5 | |
| 315 > a 630 | ±0,65 | |
| 630 > a 1000 | ±0,8 | |
| 1000 > a 1600 | ±1,1 | |
| 1600 > a 2500 | ±1,5 | |
| 2500 > a 3150 | ±1,75 | |
| 3150 > a 4000 | ±2,0 | |
| > 4000 | ±2,0 | |

MEDICIONES ELECTRICAS REALIZADAS SEGUN NORMAS IEC-137 e IRAM-2354

Esc.: 1:5
Hoja 1 de 1

AISLADOR PASANTE CAPACITIVO para 36 kV

| | | | | | |
|---------|-----|---|------------------|-------------------------------|--------------|
| PCF-135 | 800 | 1 | Nº PLANO: W 0010 | FECHA: 22/01/2004 | EMITIO: R.V. |
| | | | REVISION: 7 | FECHA REVISION: 16/01/2017 MC | APROBO: F.C |

GARCÍA DEL RÍO 801-TEMPERLEY-CP:(1834)
 PROVINCIA.BSAS.
 TEL.:(54-11)4-392-0067/0068
 WWW.SGFLECT.COM.AR



ELECTROTÉCNICA