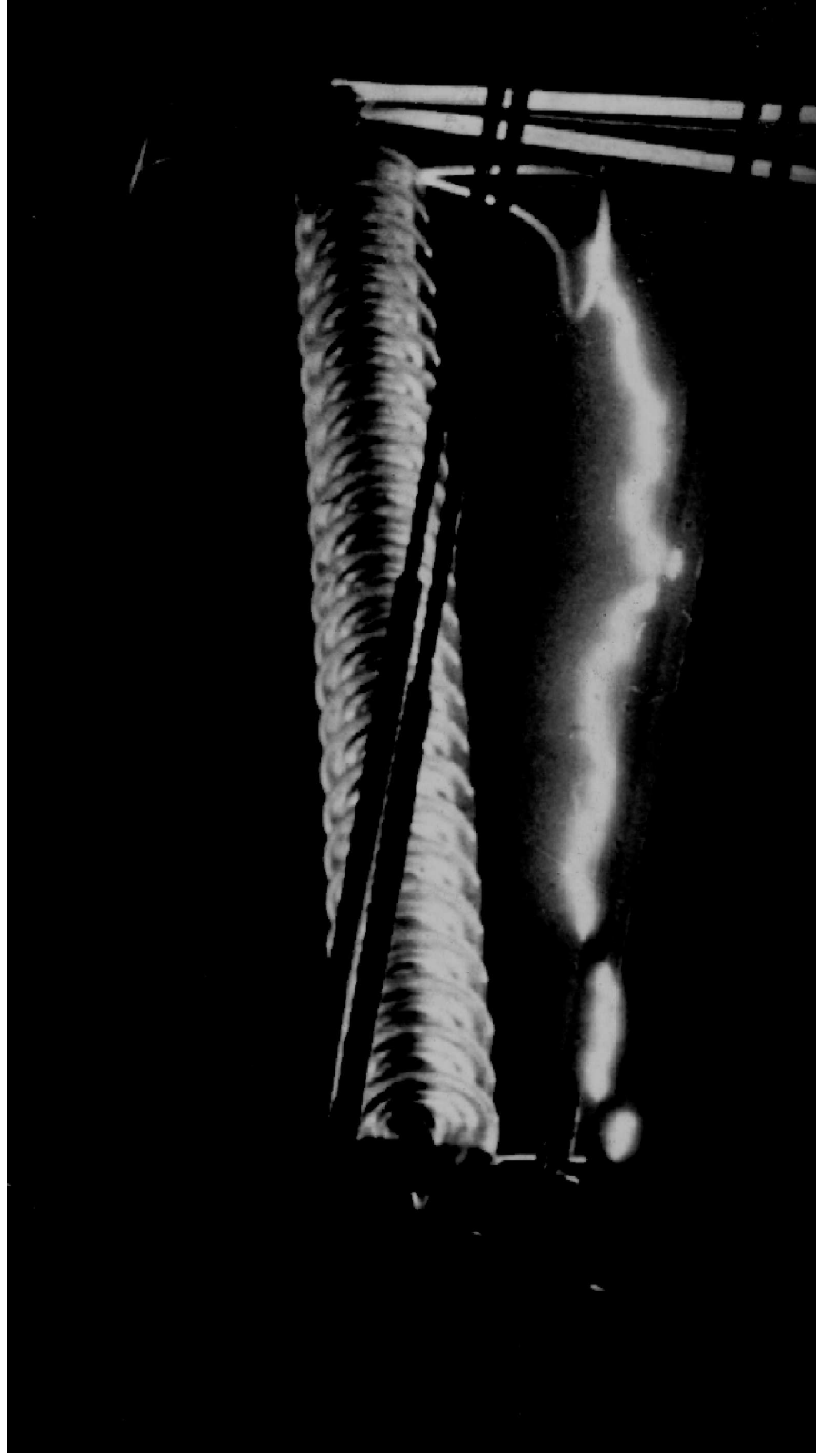


# HERRAJES PARA CABLES OPGW PARA LINEAS DE ALTA TENSION DE 132/220/500 kV



GARCÍA DEL RÍO 801-TEMPERLEY-CP:(1834)  
PROVINCIA.BSAS.  
TEL.:(54-11)4-392-0067/0068  
WWW.SGFELECT.COM.AR



# SGF

ELECTROTÉCNICA

# CONJUNTOS PARA CABLES DE GUARDIA TIPO OPGW

## **A** CONJUNTOS DE SUSPENSION

## *OPGW WAIRE SUSPENSION ASSEMBLY*

### **1** ESTRUCTURAS DE HORMIGON

### *CONCRETE STRUCTURES*

**A** SUSPENSION CON PENDULO O TILLA

*SUSPENSION "U" BOLT OR EYE LINK*

**B** SUSPENSION CON "CUELLO DE CISNE"

*SUSPENSION WITH "G" SUPPORT*

**C** SUSPENSION CON SOPORTE BASCULANTE

*SUSPENSION WITH PIVOTING SUPPORT*

### **2** ESTRUCTURAS METALICAS

### *METAL STRUCTURES*

**A** SUSPENSION CON ENGANCHE OSCILANTE

*SUSPENSION OSCILATING SUPPORT*

**B** SUSPENSION CON "CUELLO DE CISNE"

*SUSPENSION WITH "G" SUPPORT*

**C** SUSPENSION CON SOPORTE BASCULANTE

*SUSPENSION WITH PIVOTING SUPPORT*

## **B** CONJUNTOS DE RETENCION

## *OPGW WIRE TENSION ASSEMBLY*

### **1** ESTRUCTURAS DE HORMIGON

### *CONCRETE STRUCTURES*

**A** RETENCION A UN LADO

*DEAD END WIRE TENSION ASSEMBLY*

**B** RETENCION A AMBOS LADOS

*OPGW WIRE TENSION ASSEMBLY*

**C** RETENCION A AMBOS LADOS

*OPGW WIRE TENSION ASSEMBLY*

### **2** ESTRUCTURAS METALICAS

### *METAL STRUCTURES*

**A** RETENCION A UN LADO

*DEAD END WIRE TENSION ASSEMBLY*

**B** RETENCION A AMBOS LADOS

*OPGW WIRE TENSION ASSEMBLY*

**CONJUNTOS DE SUSPENSION PARA OPGW**  
**OPGW WIRE SUSPENSION ASSEMBLY**

**A**  
**1**  
**A**

SUSPENSION CON PENDULO O TILLA  
 SUSPENSION "U" BOLT or EYE LINK

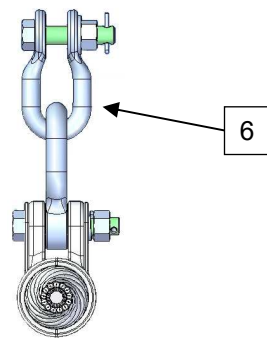
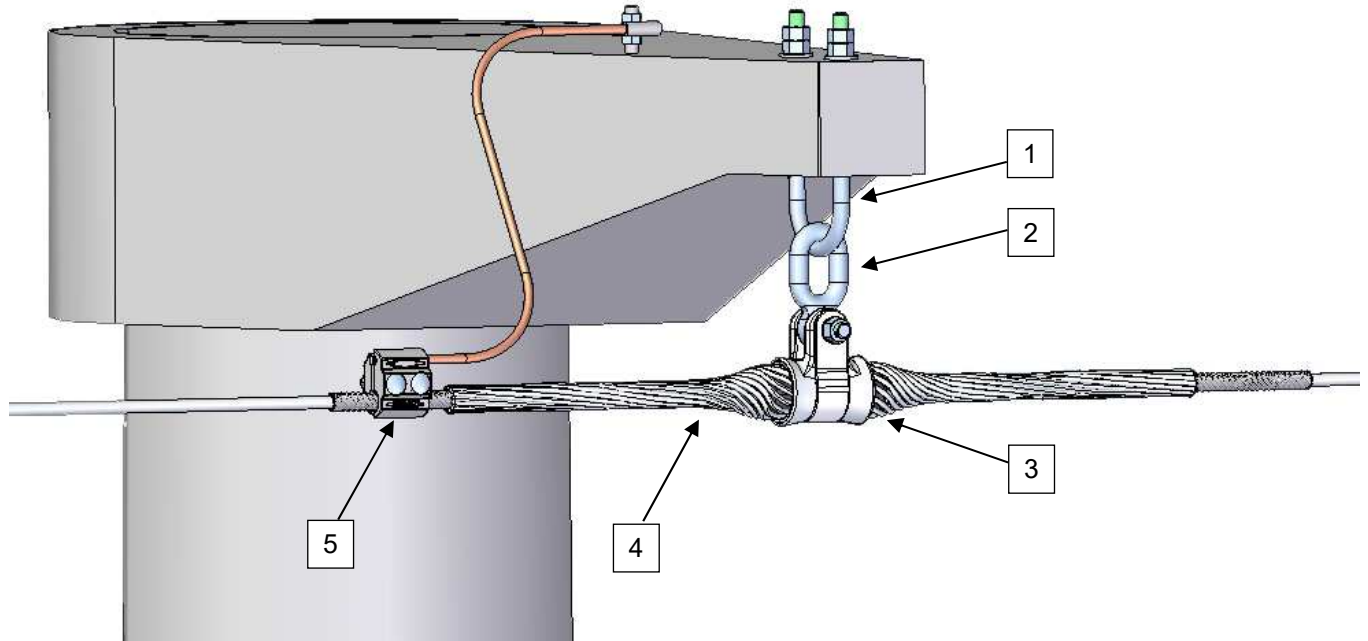
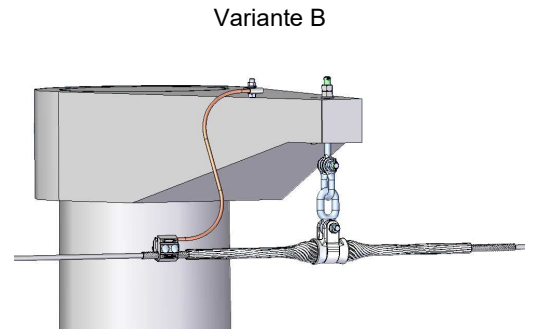
Pieza N° Part N°	Código Catalogue N°	Denominación Name	Cantidad Quantity
1	PU	Péndulo – "U" Bolt	1
2	AO	Anillo Ojal – Eye Link	1
3	CSO	Grapa de Suspensión – Armor Grip Suspensión Clamp	1
4	SPO	Varillas Preformadas – Preformed Rod's	1
5	MTA	Morseto de Puesta a Tierra – Doubleway Clamp	1

Variante A

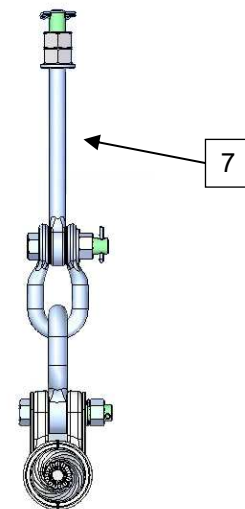
6	GR	Grillete – Shackle	1
---	----	--------------------	---

Variante B

7	TI	Tilla con Ojal – Eye Bolt	1
---	----	---------------------------	---



Variante A



Variante B

**CONJUNTOS DE SUSPENSION PARA OPGW**  
**OPGW WIRE SUSPENSION ASSEMBLY**

**A**  
**1**  
**B**

SUSPENSION CON CUELLO DE CISNE  
 SUSPENSION WITH "G" SUPPORT

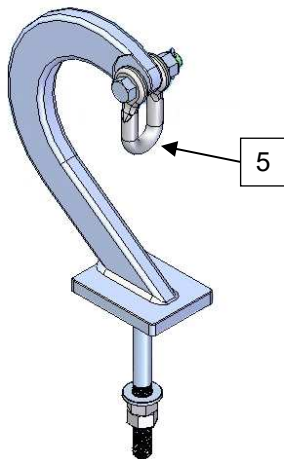
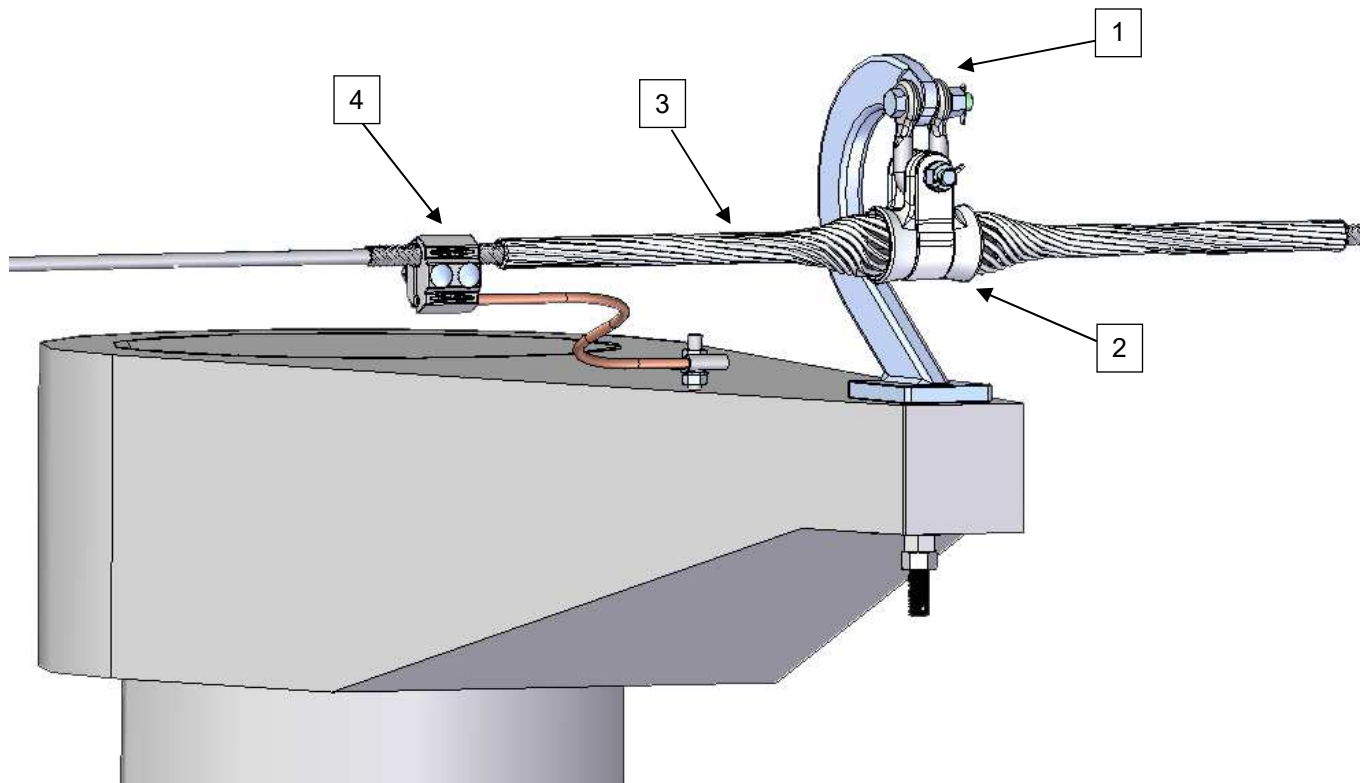
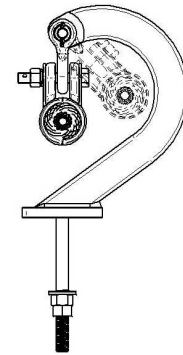
Pieza N° Part N°	Código Catalogue N°	Denominación Name	Cantidad Quantity
1	CCP	Soporte Cuello de Cisne – "G" Support	1
2	CSO	Grapa de Suspensión – Armor Grip Suspensión Clamp	1
3	SPO	Varillas Preformadas – Preformed Rod's	1
4	MTA	Morseto de Puesta a Tierra – Doubleway Clamp	1

**Variante A**

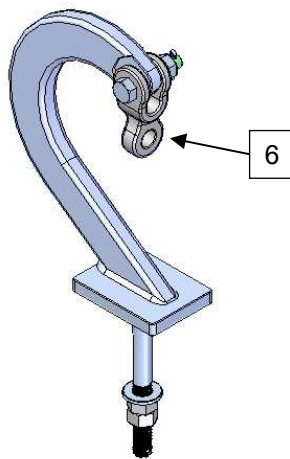
5	GR	Con Grillete – Shackle	1
---	----	------------------------	---

**Variante B**

6	HO	Con Horquilla Ojal – Clevis Eye	1
---	----	---------------------------------	---



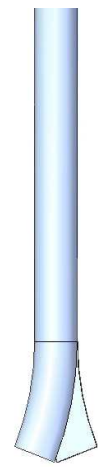
**Variante A**



**Variante B**



**Para Abulonar**



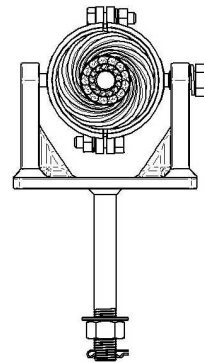
**Para Empotrar**

**CONJUNTOS DE SUSPENSION PARA OPGW**  
**OPGW WIRE SUSPENSION ASSEMBLY**

**A**  
**1**  
**C**

SUSPENSION CON SOPORTE BASCULANTE  
 SUSPENSION WITH PIVOTING SUPPORT

Pieza N° Part N°	Código Catalogue N°	Denominación Name	Cantidad Quantity
1	SBO	Soporte Basculante – <i>Pivoting Support</i>	1
2	CSO	Grapa de Suspensión – <i>Armor Grip Suspensión Clamp</i>	1
3	SPO	Varillas Preformadas – <i>Preformed Rod's</i>	1
4	MTA	Morseto de Puesta a Tierra – <i>Doubleway Clamp</i>	1

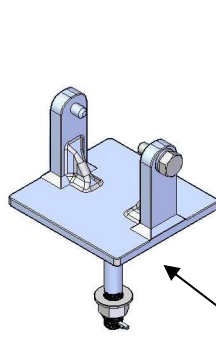
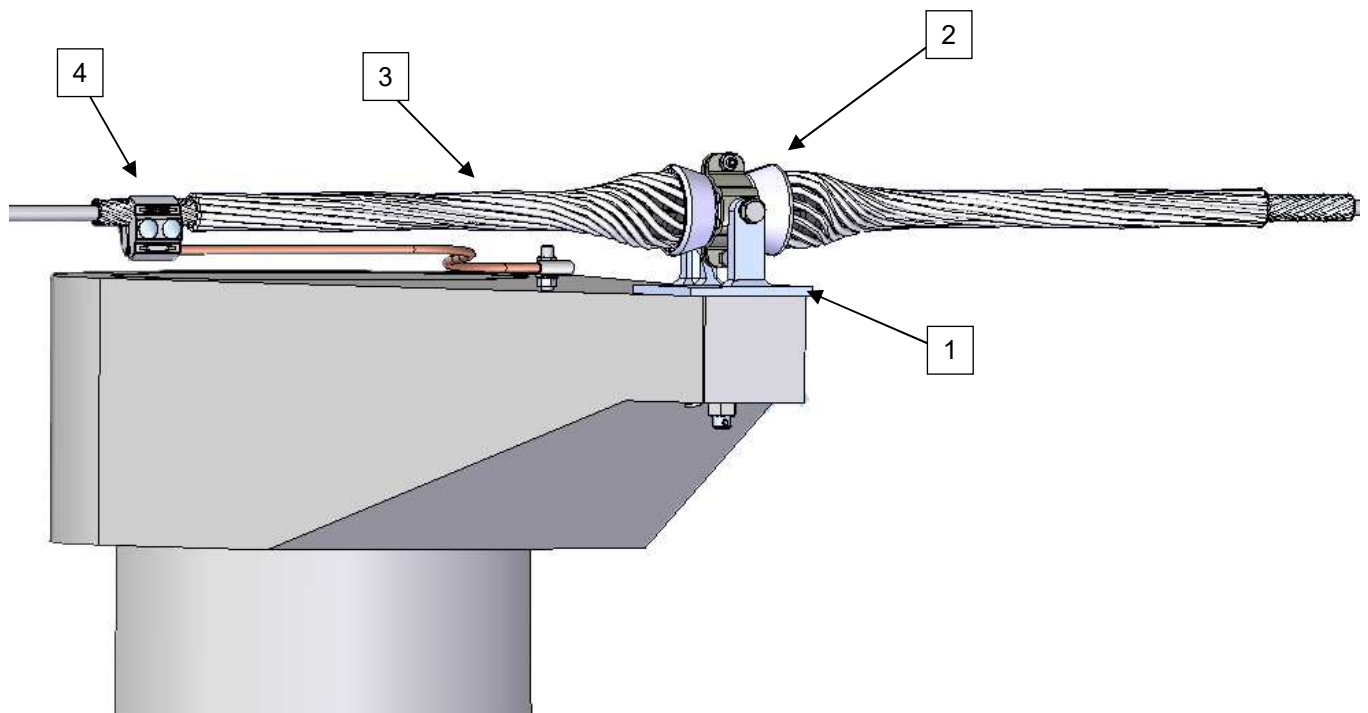


**Variante A**

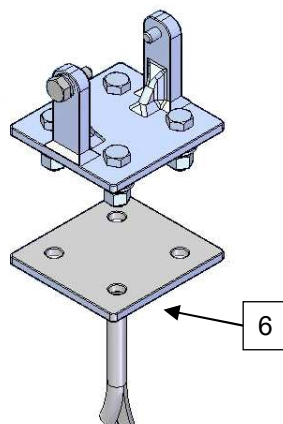
5	SBO	Soporte Basculante para Ménsula	1
---	-----	---------------------------------	---

**Variante B**

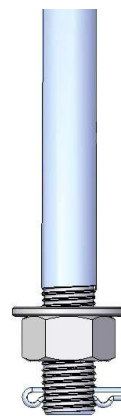
6	SBO	Soporte Basculante con Base para Empotrar	1
---	-----	---	---



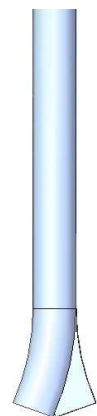
**Variante A**



**Variante B**



**Para Abulonar**



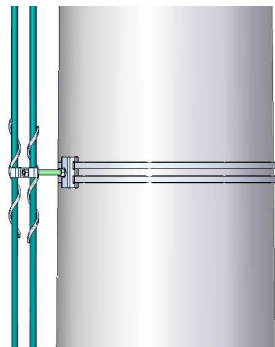
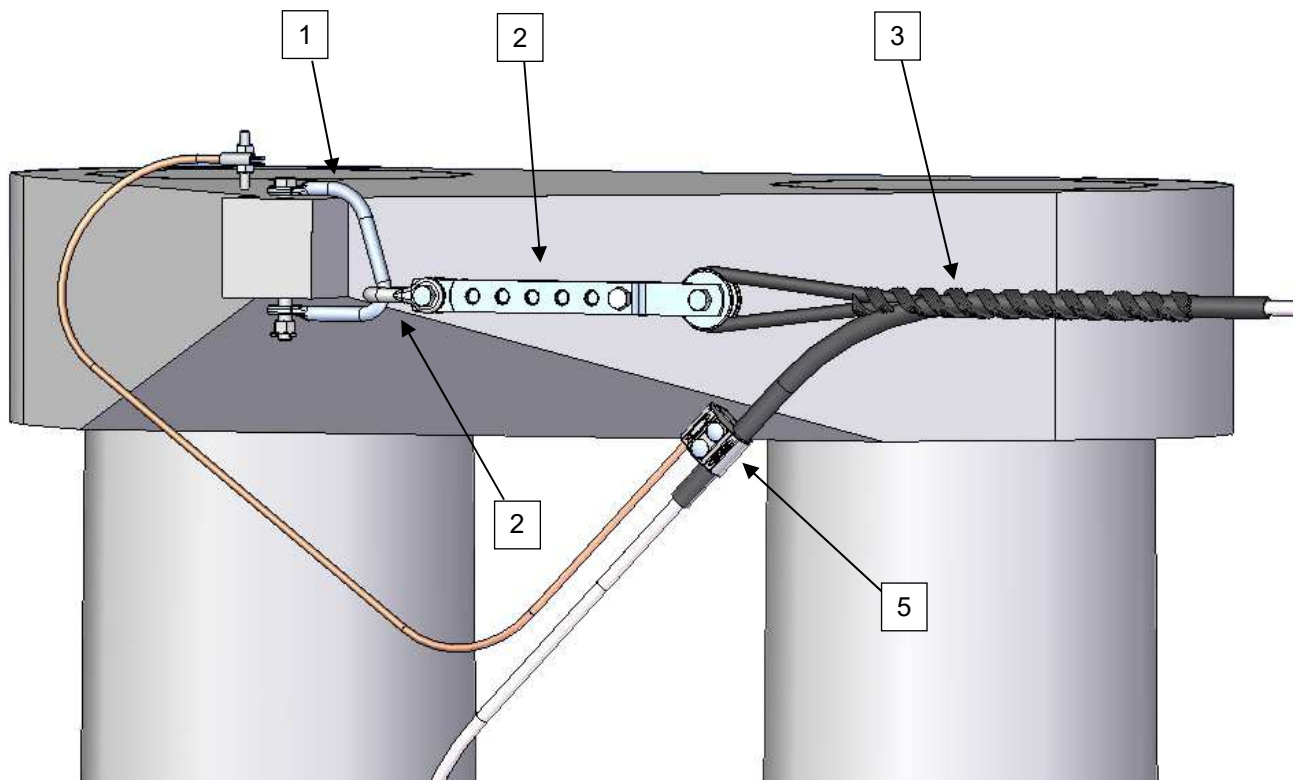
**Para Empotrar**

**CONJUNTOS DE RETENCION PARA OPGW**  
**OPGW WIRE TENSION ASSEMBLY**

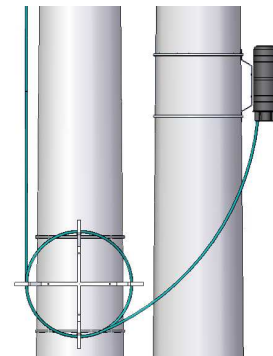
**B**  
**1**  
**A**

RETENCION A UN LADO  
 DEAD END WIRE TENSION ASSEMBLY

Pieza N° Part N°	Código Catalogue N°	Denominación Name	Cantidad Quantity
1	ED	Estribo – Dissymetrical Shackle	1
2	GR	Grillete – Shackle	1
3	PR	Prolongación Regulable – Extension Links	1
4	RPO	Retención Preformada – Preformed Dead End	1
5	MTA	Morseto de Puesta a Tierra – Doubleway Clamp	1



**Guías de bajada con Preformado de Sujeción**



**Cruz de Reserva y Soporte para Caja de Empalme**

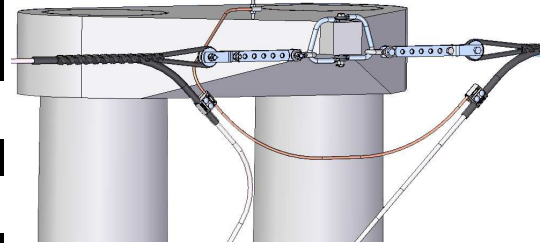
**CONJUNTOS DE RETENCION PARA OPGW**  
**OPGW WIRE TENSION ASSEMBLY**

**B**  
**1**  
**A**

RETENCION A AMBOS LADOS  
 OPGW WIRE TENSION ASSEMBLY

Pieza N° Part N°	Código Catalogue N°	Denominación Name	Cantidad Quantity
1	ED	Estribo – <i>Dissymetrical Shackle</i>	1
2	GR	Grillete – <i>Shackle</i>	2
3	RP	Prolongación Regulable – <i>Extension Links</i>	2
4	RPO	Retención Preformada – <i>Preformed Dead End</i>	2
5	MTA	Morseto de Puesta a Tierra – <i>Doubleway Clamp</i>	2

Variante B

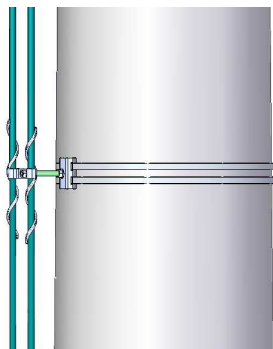
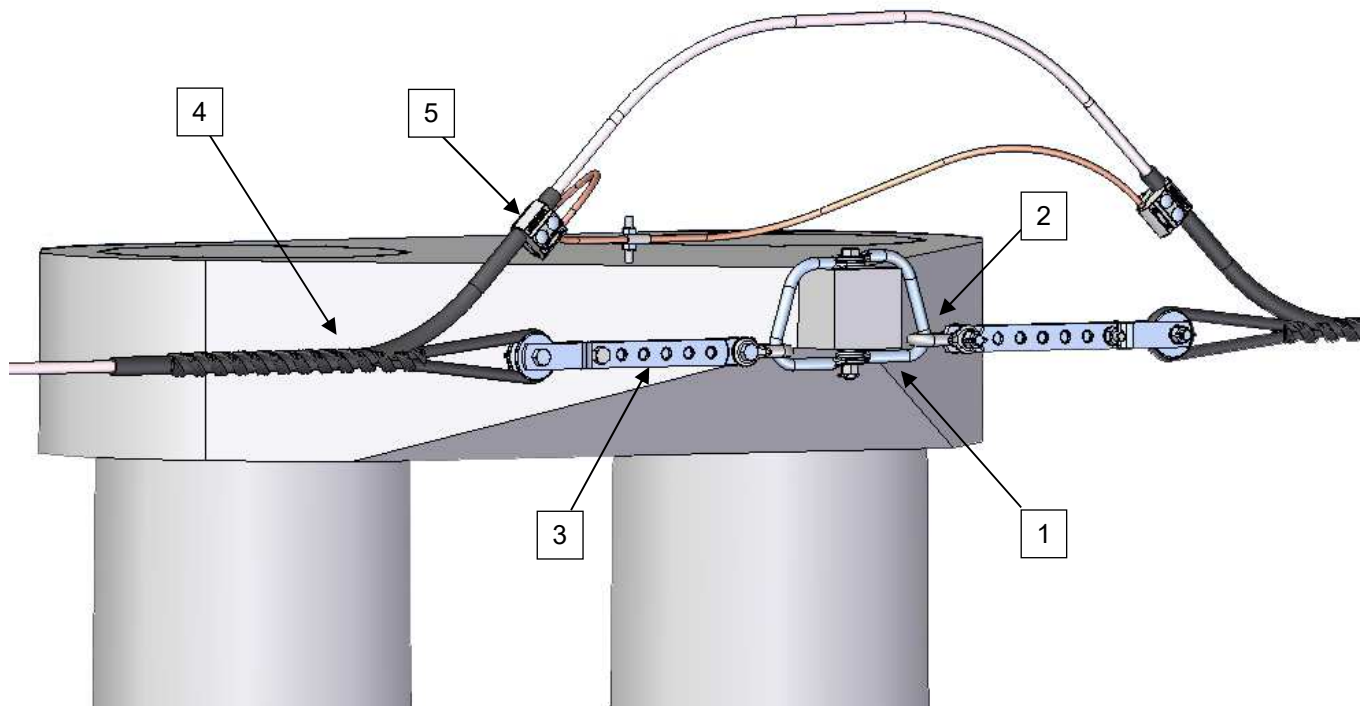


Variante A

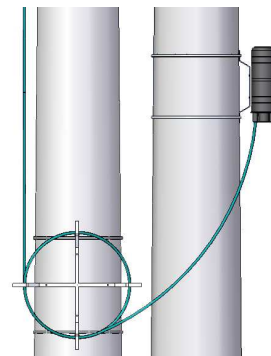
Retención Doble Pasante	
-------------------------	--

Variante B

Retención Doble con Derivación a Caja de Empalme	
--	--



**VARIANTE B**  
 Guías de bajada con Preformado de Sujeción



**VARIANTE B**  
 Cruz de Reserva y Soporte para Caja de Empalme

# CONJUNTOS DE RETENCION PARA OPGW OPGW WIRE TENSION ASSEMBLY

B  
1  
B

RETENCION A AMBOS LADOS  
OPGW WIRE TENSION ASSEMBLY

Pieza N° Part N°	Código Catalogue N°	Denominación Name	Cantidad Quantity
1	GR	Grillete – Shackle	2
2	PR	Prolongación Regulable – Extension Links	2
3	RPO	Retención Preformada – Preformed Dead End	2
4	MTA	Morseto de Puesta a Tierra – Doubleway Clamp	2

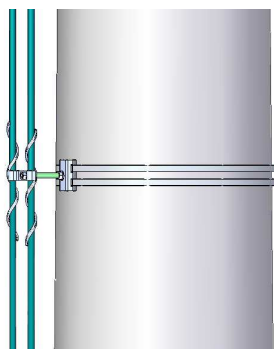
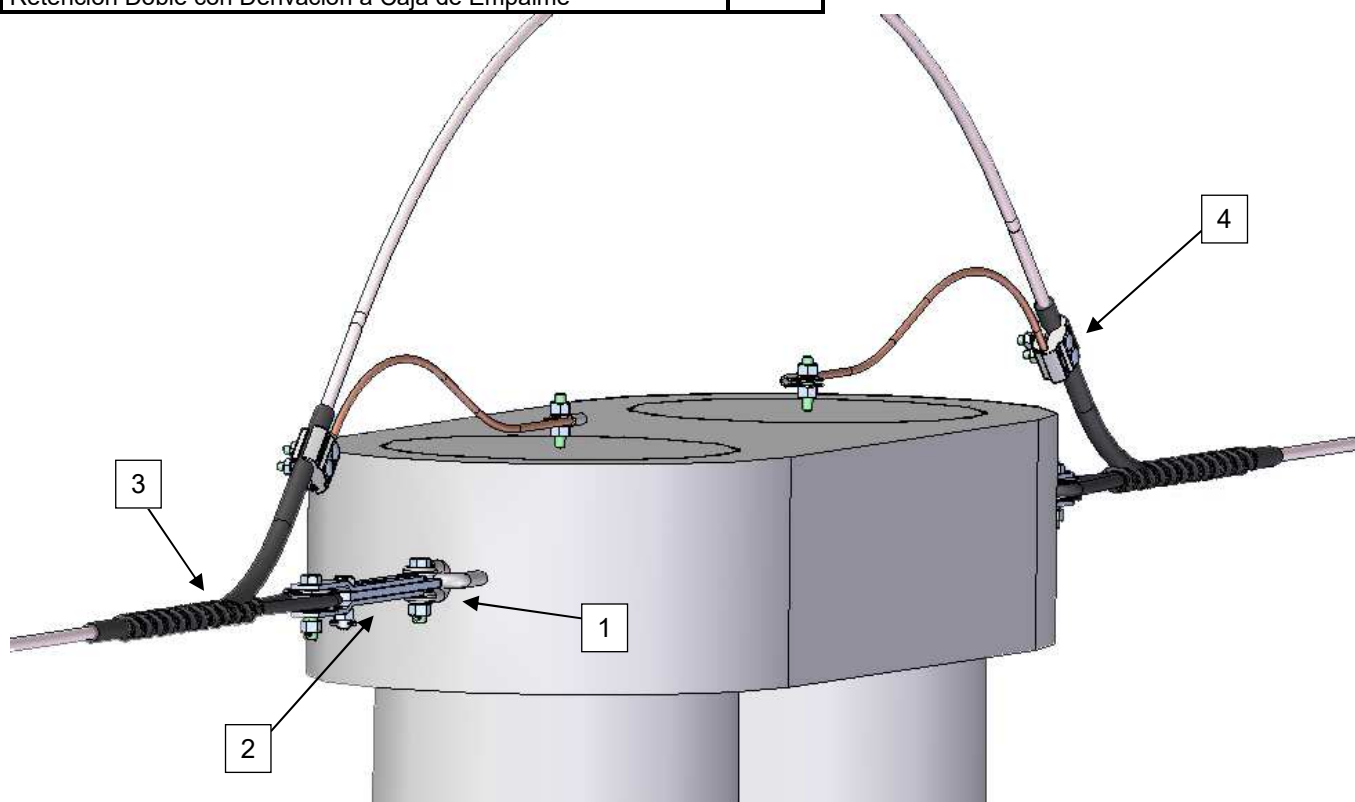
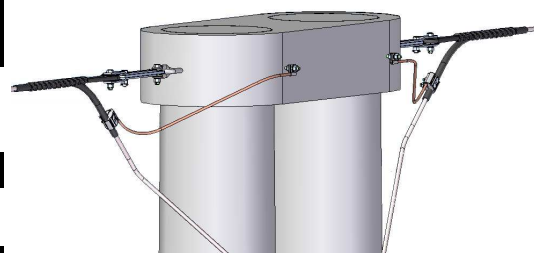
Variante A

Retención Doble Pasante	
-------------------------	--

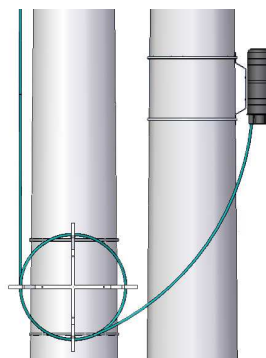
Variante B

Retención Doble con Derivación a Caja de Empalme	
--	--

Variante B



**VARIANTE B**  
Guías de bajada con Preformado de Sujeción



**VARIANTE B**  
Cruz de Reserva y Soporte para Caja de Empalme

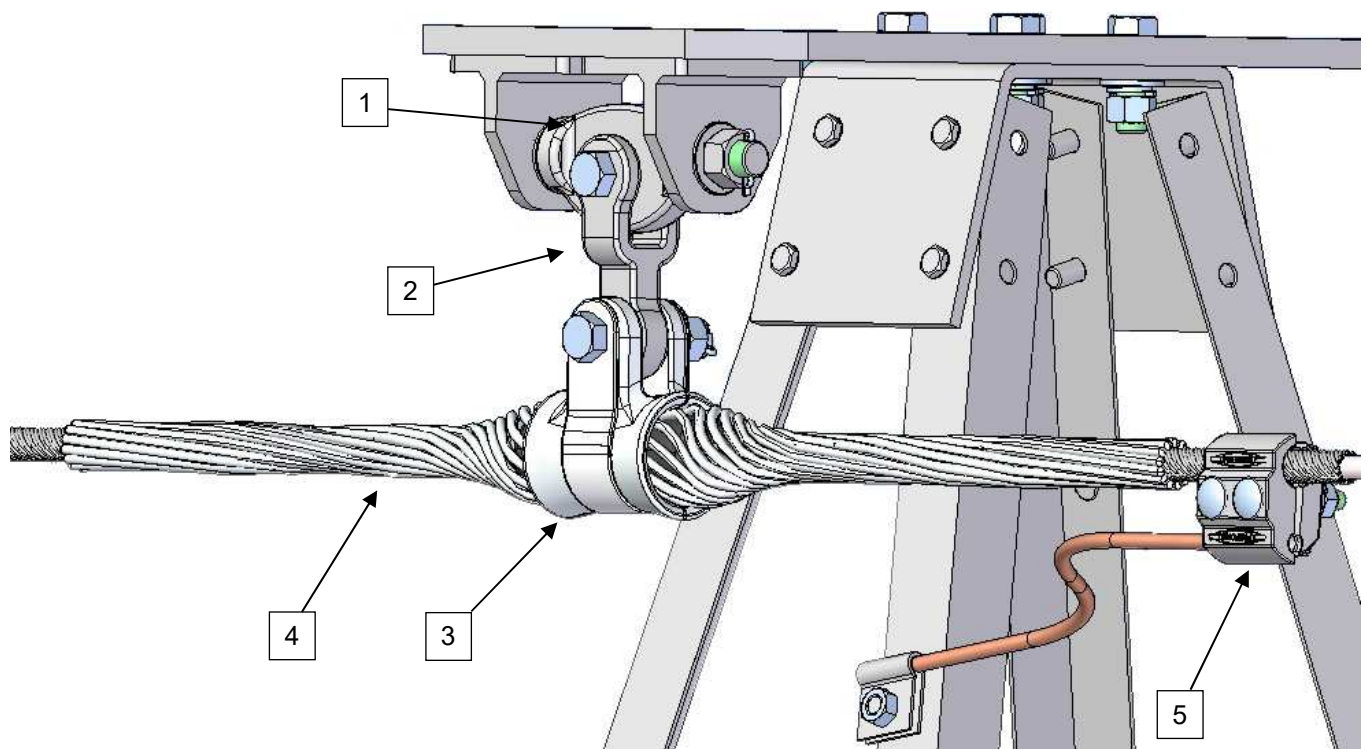
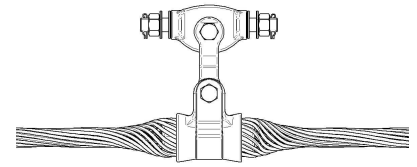


CONJUNTOS DE SUSPENSION PARA OPGW  
OPGW WIRE SUSPENSION ASSEMBLY

SUSPENSIÓN CON ENGANCHE OSCILANTE  
SUSPENSION WITH OSCILATING SUPPORT

A  
2  
D

Pieza N° Part N°	Código Catalogue N°	Denominación Name	Cantidad Quantity
1	EE	Enganche Oscilante – Oscilating Hinge	1
2	HO	Horquilla Ojal – Clevis Eye	1
3	CSO	Grapa de Suspensión – Armor Grip Suspension Clamp	1
4	SPO	Varillas Preformadas – Preformed Rod's	1
5	MTA	Morseto de Puesta a Tierra – Doubleway Clamp	1

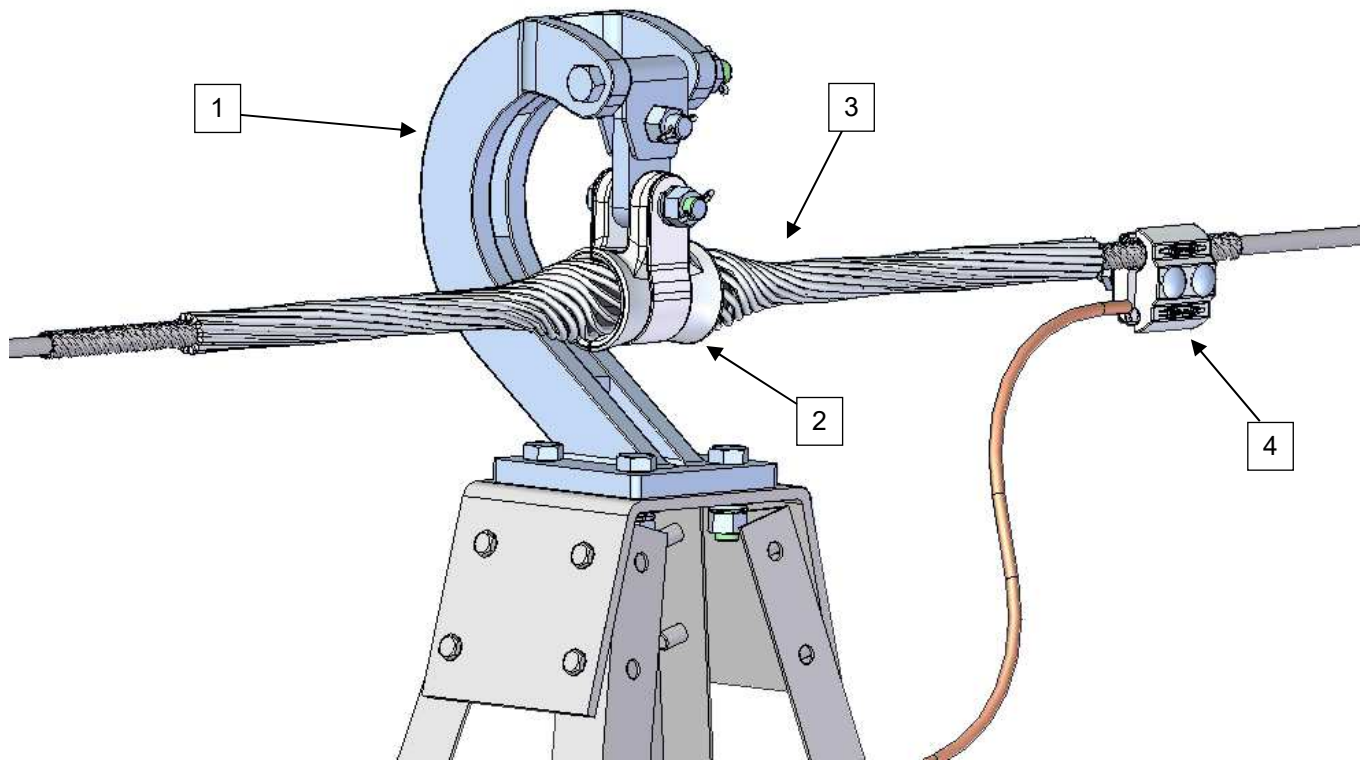
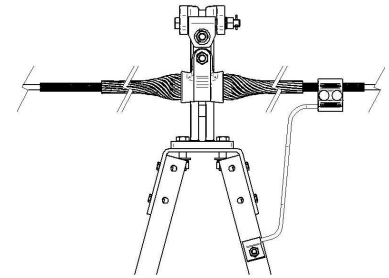


CONJUNTOS DE SUSPENSION PARA OPGW  
 OPGW WIRE SUSPENSION ASSEMBLY

A  
 2  
 E

SUSPENSION CON CUELLO DE CISNE  
 SUSPENSION WITH "G" SUPPORT

Pieza N° Part N°	Código Catalogue N°	Denominación Name	Cantidad Quantity
1	CCE	Cuello de Cisne – "G" Support	1
2	CSO	Grapa de Suspensión – Armor Grip Suspension Clamp	1
3	SPO	Varillas Preformadas – Preformed Rod's	1
4	MTA	Morseto de Puesta a Tierra – Doubleway Clamp	1



CONJUNTOS DE SUSPENSION PARA OPGW  
OPGW WIRE SUSPENSION ASSEMBLY

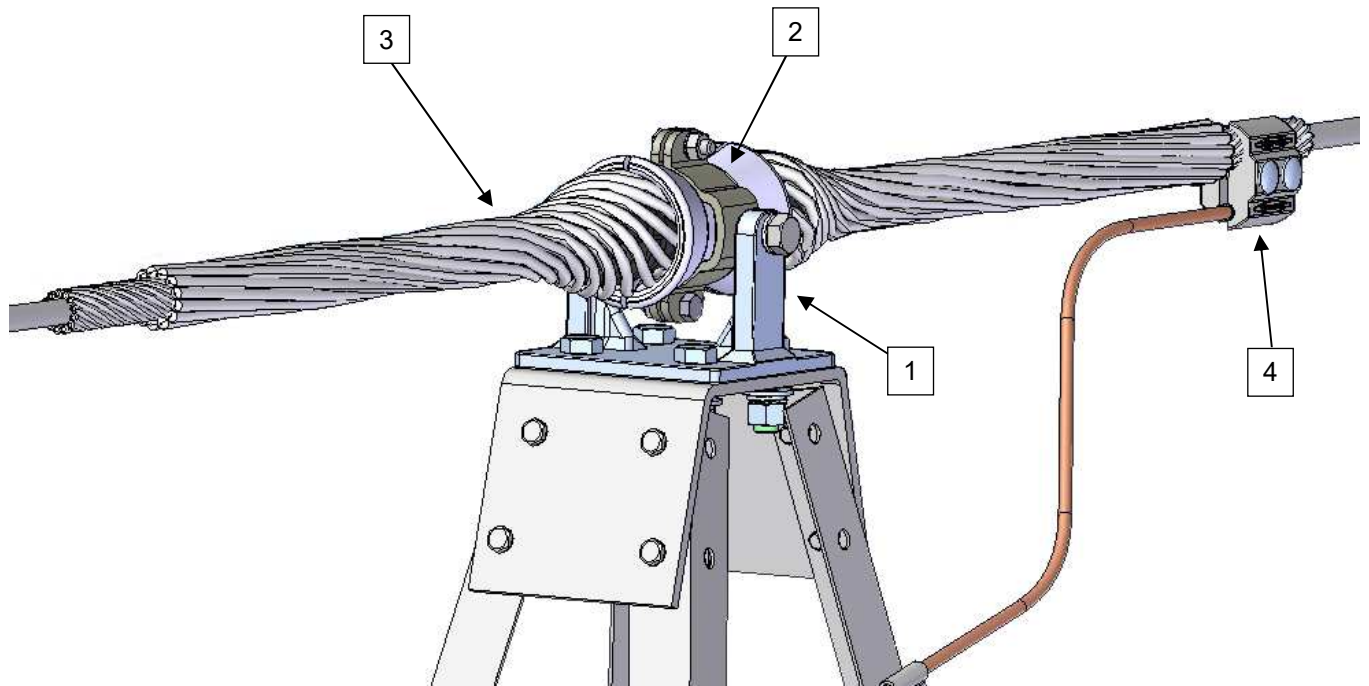
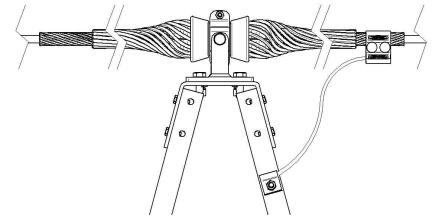
A

2

F

SUSPENSION CON SOPORTE BASCULANTE  
SUSPENSION WITH PIVOTING SUPPORT

Pieza N° Part N°	Código Catalogue N°	Denominación Name	Cantidad Quantity
1	SBO	SopORTE Basculante – <i>Pivoting Support</i>	1
2	CSO	Grapa de Suspensión – <i>Armor Grip Suspension Clamp</i>	1
3	SPO	Varillas Preformadas – <i>Preformed Rod's</i>	1
4	MTA	Morseto de Puesta a Tierra – <i>Doubleway Clamp</i>	1

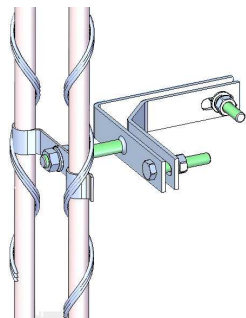
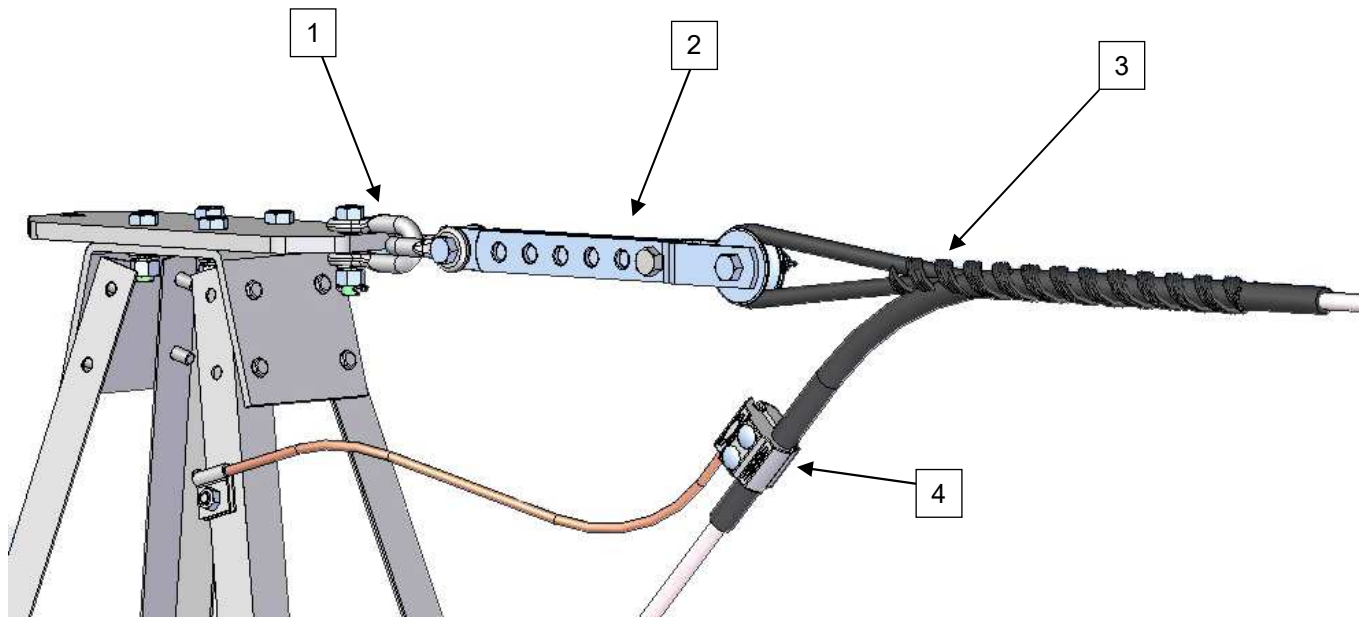


# CONJUNTOS DE RETENCION PARA OPGW OPGW WIRE TENSION ASSEMBLY

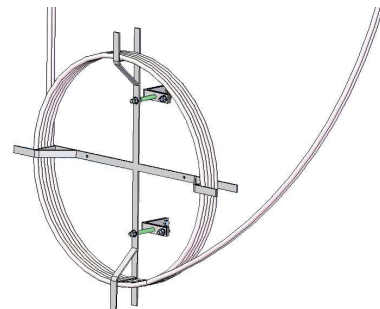
B  
2  
B

RETENCION A UN LADO  
DEAD END WIRE TENSION ASSEMBLY

Pieza N° Part N°	Código Catalogue N°	Denominación Name	Cantidad Quantity
1	GR	Grillete – Shackle	2
2	PR	Prolongación Regulable – Extension Links	1
3	RPO	Retención Preformada – Preformed Dead End	1
4	MTA	Morseto de Puesta a Tierra – Doubleway Clamp	1



Guías de bajada con Preformado de Sujeción



Cruz de Reserva Con Sistema de Sujeción a Estructura

# CONJUNTOS DE RETENCION PARA OPGW OPGW WIRE TENSION ASSEMBLY

B  
2  
C

RETENCION A AMBOS LADOS  
OPGW WIRE TENSION ASSEMBLY

Pieza N° Part N°	Código Catalogue N°	Denominación Name	Cantidad Quantity
1	GR	Grillete – Shackle	4
2	PR	Prolongación Regulable – Extension Links	2
3	RPO	Retención Preformada – Prefomed Dead End	2
4	MTA	Morseto de Puesta a Tierra – Doubleway Clamp	2

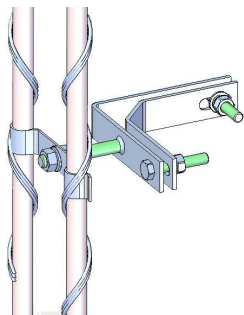
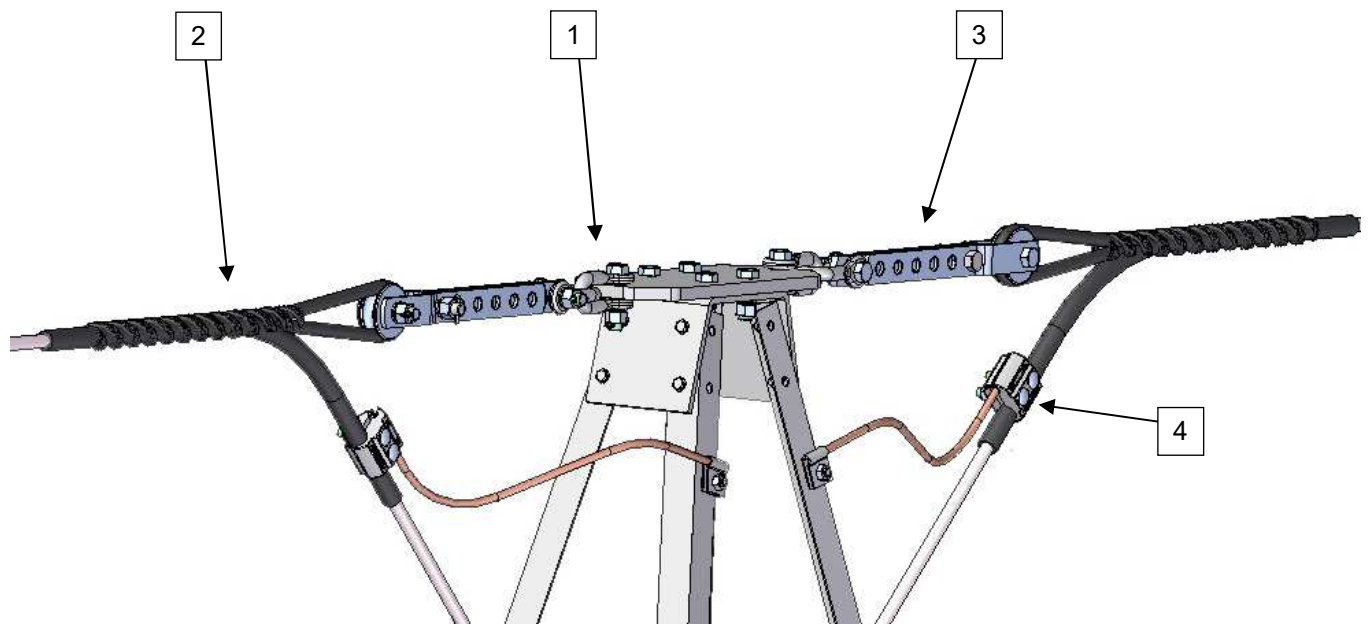
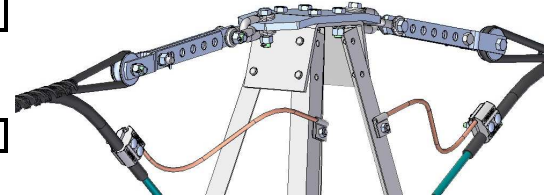
Variante A

Retención Doble

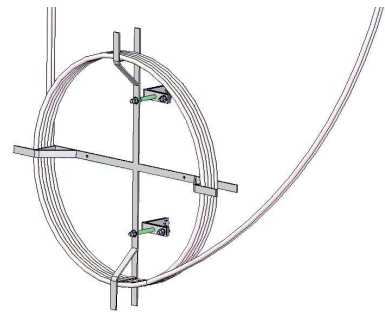
Variante B

Retención Doble con Chapa de Retención Angular

Variante B



Guías de bajada con Preformado de Sujeción



Cruz de Reserva Con Sistema de Sujeción a Estructura

